

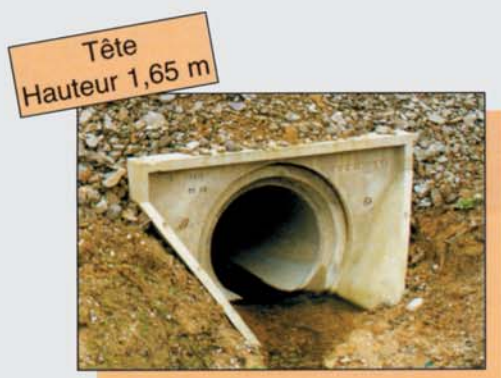
Tête de pont hauteur 2,70 m

Tête  
Hauteur 1,30 m

## TETES DE PONT

**BECOME**

BREVETE SGDG

Tête  
Hauteur 0,80 mTête  
Hauteur 1,65 m

### Pourquoi une tête de pont préfabriquée ?

- Assurance d'avoir une tête conforme aux normes hydrauliques.
- Se met en place comme une buse même dans l'eau (plus de coffrage).
- Protège les berges et évite les affouillements.
- Permet un bon écoulement hydraulique.
- Permet le respect du planning de chantier.
- Evite l'intervention du maçon après coup.
- Prix de revient divisé par 3.
- Sécurité d'avoir un coût chantier conforme au devis.



### HAUTEUR X LARGEUR

2,70 m x 3,70 m	2,20 m x 2,80 m GD	2,20 m x 2,80 m	1,60 m ou 1,65 m x 2,40 m	1,30 m x 1,80 m	1 m x 1,34 m	0,80 m x 1,09 m	0,60 m x 0,88 m
-----------------	-----------------------	-----------------	------------------------------	-----------------	--------------	-----------------	-----------------

### POIDS

2700 kg	1800 kg	1800 kg	800 kg	500 kg	250 kg	200 kg	80 kg
---------	---------	---------	--------	--------	--------	--------	-------

### BRANCHEMENT Ø int. du tuyau

Ø 1200 à Ø 2000	Ø 1400 et Ø 1600	Ø 300 à Ø 800	Ø 200 à Ø 800	Ø 300 à Ø 600	Ø 200 à Ø 400	Ø 200 à Ø 300	Ø 200 à Ø 300
voir planches cotées pour Ø 300 à Ø 1000	voir planches cotées pour Ø 1000 à Ø 1200				Ø 500 avec buse raccord	Ø 400 avec buse raccord pour cote femelle	

Nous tenons à votre disposition  
nos planches cotées

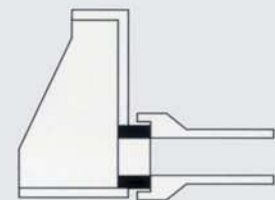
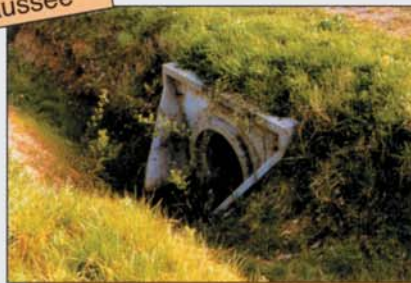
Tête  
Hauteur 2,20 m



### Raccordement

- Possibilité de raccordement quelle que soit la tête, avec tuyaux béton, tôle ou plastique du Ø 300 au Ø 2000.
- Chaque tête a plusieurs amorces de casse correspondant aux différents diamètres - Casser au Ø désiré.
- La partie mâle s'emboîte dans la tête.
- Pour la partie femelle, 2 solutions :  
1- Emboîtement direct en faisant un trou plus grand dans la tête ou en utilisant la tête spéciale avec une ouverture adaptée au diamètre.  
2- En faisant un trou de la même grosseur que la partie mâle et en ajoutant une rondelle en béton de 20 cm de long (disponible à notre usine).

Traversée de  
chaussée



# BECOME

Levée des Capucins - 45650 SAINT JEAN LE BLANC  
**Tél. 02 38 56 22 24** • Télécopie 02 38 66 53 60  
 E-mail : [become@become.fr](mailto:become@become.fr) - Site internet [www.become.fr](http://www.become.fr)